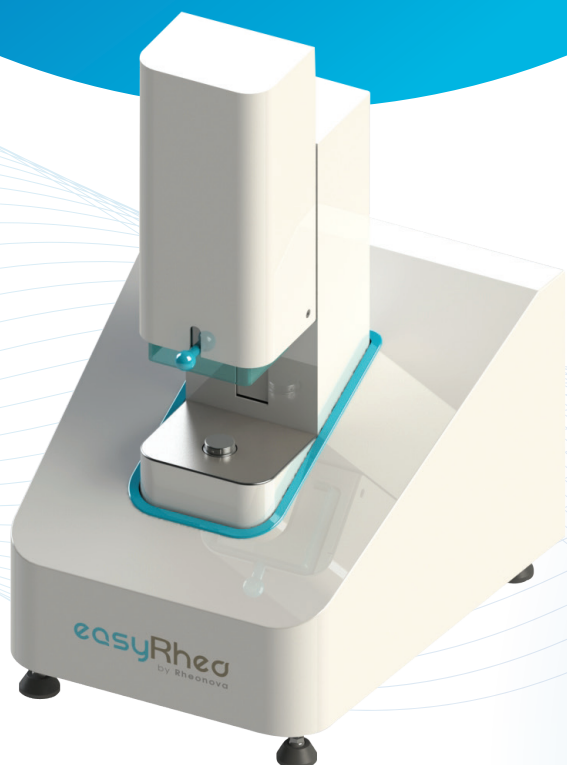


easyRheo

Rheological Solutions for Industries



Rendre la rhéologie accessible à tous et partout

Un rhéomètre unique pour obtenir
instantanément les propriétés de vos produits

WWW.RHEONOVA.FR

La rhéométrie

simple et rapide



Protocoles optimisés
préprogrammés



Logiciel intuitif
auto-formation
et mesure guidée



Pas de calibration
Démarrage
en 2 min



Analyses de petits volumes,
à partir de 20 μ L



Traitement automatique
des données

Analyser

Ce que vous voulez

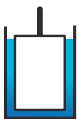
- ✓ Des géométries pour tous types de fluides



Cône-Plan



Plan-Plan
Lisses ou rugueuses



Couette



Vane



Hélice

Où vous le souhaitez

Transportable, utilisation sur site ou en laboratoire

- ✓ Palier magnétique breveté
 - Robuste
 - Affranchi en air comprimé
 - Insensible aux vibrations extérieures
- ✓ Régulation thermique intégrée

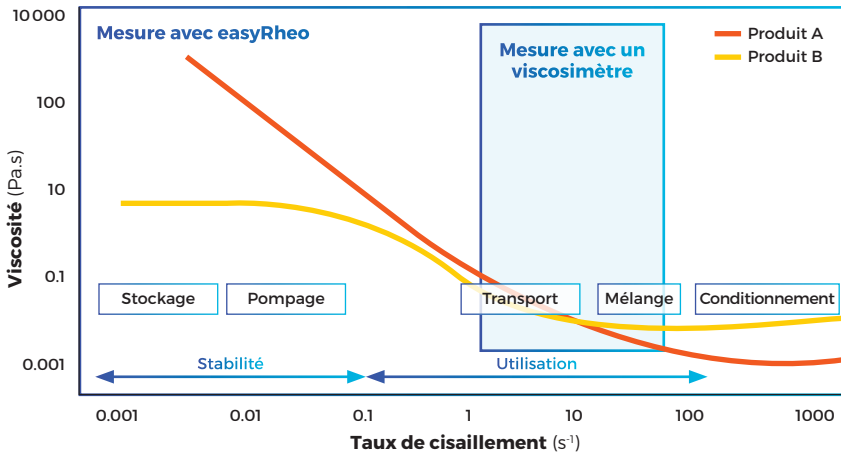
Quand vous le désirez

- ✓ Location possible pour la durée de votre projet

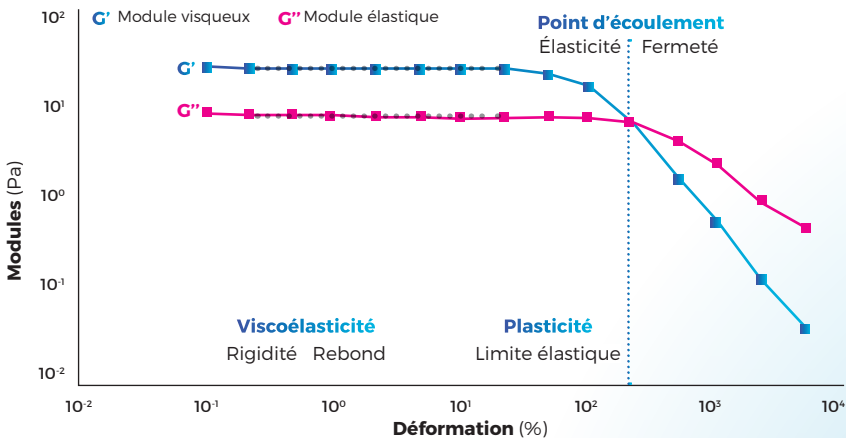
Allez plus loin

qu'une simple mesure de viscosité !

Une courbe d'écoulement pour distinguer le comportement de vos produits à chaque étape de leur vie



Des oscillations pour découvrir la structure de vos produits et évaluer leur texture



Pourquoi utiliser **easyRheo**

Formulation et développement de produits

1.

- Evaluer la texture et la structure
- Comprendre la dépendance à la température
- Sélectionner des ingrédients
- Suivre la gélification
- Etudier la stabilité

Mise à l'échelle et dimensionnement

2.

- Valider le caractère non Newtonien des produits
- Sélectionner les équipements de production
- Anticiper les interactions procédé / produit
- Calculer les pertes de charge

Contrôle qualité

3.

- Tester sans détruire le produit et sans échantillon de référence
- Obtenir les données complètes du produit
- Assurer la conformité

**Pour vos prochaines applications,
louez easyRheo et faites appel
à l'expertise Rheonova**